



**C.T.S. ESPAÑA**

Productos y Equipos para la Restauración, S.L.

C/ Monturiol, 9 – Pol. Ind. San Marcos

28906 GETAFE (MADRID)

Tel.: +34 91 601 16 40 (4 líneas) – Fax: +34 91 601 03 33

<https://shop-espana.ctseurope.com> – [cts.espana@ctsconservation.com](mailto:cts.espana@ctsconservation.com)



## 1º CTS FOCUS

### Érase una vez Solvesso 100

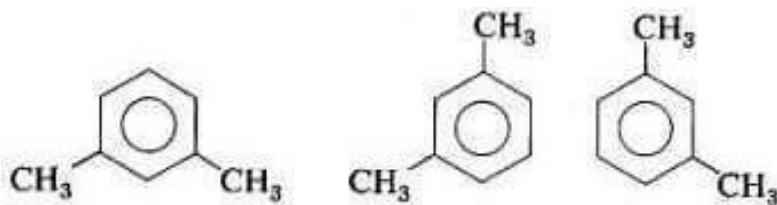
Era feo y malvado, un poco como el ogro de los cuentos de hadas y una de las primeras medidas de la recién formada oficina técnica de CTS fue eliminarlo. Fue allá por 2003.

Nunca esperábamos volver a verlo bajo la cautivadora forma de **Shellsol A**, revitalizado por un nombre que parecía ofrecer garantías de baja toxicidad. Pero era él, la infame mezcla aromática C9.

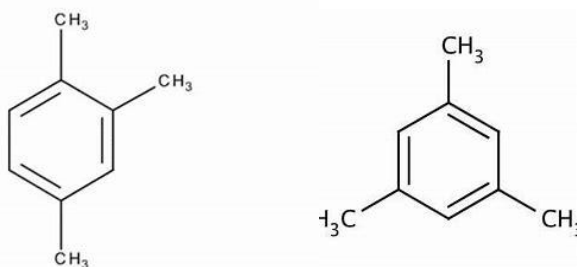
Habría sido necesario poco para desenmascararlo, incluso una lectura superficial de su ficha de datos de seguridad; pero, como sabemos, la lectura es algo exigente.

Sin embargo, las frases de riesgo eran siempre las mismas: **H304** (puede ser letal si se ingiere y penetra en el tracto respiratorio), y las menos preocupantes **H335** y **H336** (puede provocar irritación respiratoria, puede provocar somnolencia y mareos).

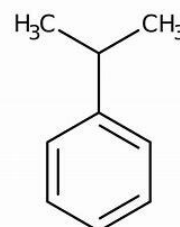
Pero ¿qué es exactamente Shellsol A? **A** significa aromático y Shellsol identifica la línea de fracciones de petróleo comercializadas por Shell (!). Es una mezcla de hidrocarburos aromáticos con 9 átomos de carbono, pero también puede contener **xilenos** que son los tres isómeros del dimetilbenceno, con los dos metilos en posiciones orto, meta y para; por tanto, con 8 átomos de carbono.



**Trimetilbenceno** \_ También en este caso se trata de una familia de isómeros, de los cuales informamos de su presencia en Shellsol A, el **1,2,4 trimetilbenceno asimétrico**. El isómero 1,3,5 se llama **mesitileno**.



**Cumeno** \_ Esta vez los tres átomos de carbono forman un único sustituto (propilo) en una posición del anillo de benceno.





## C.T.S. ESPAÑA

Productos y Equipos para la Restauración, S.L.

C/ Monturiol, 9 – Pol. Ind. San Marcos

28906 GETAFE (MADRID)

Tel.: +34 91 601 16 40 (4 líneas) – Fax: +34 91 601 03 33

<https://shop-espana.ctseurope.com> – [cts.espana@ctsconservation.com](mailto:cts.espana@ctsconservation.com)



Si luego profundizamos en los valores TLV-TWA, sale algo interesante:

	TLV-TWA	
Xileno (mezcla de isómeros)	221 mg/m <sup>3</sup>	50 ppm
1,2,4 trimetilbenceno	100 mg/m <sup>3</sup>	20 ppm
mesitileno	100 mg/m <sup>3</sup>	20 ppm
cumeno	245 mg/m <sup>3</sup>	50 ppm
Shellsol A	50 mg/m <sup>3</sup>	

Es decir, Shellsol A es mucho más peligroso que el xileno.

Entonces, ¿por qué utilizar esta mezcla en lugar de xileno? ¿Masoquismo?

La posteridad juzgará.

### **BIBLIOGRAFÍA:**

- ¡La ficha de datos de seguridad sería suficiente!